

# Onderzoeksprofiel

## Praktijkgericht onderzoek



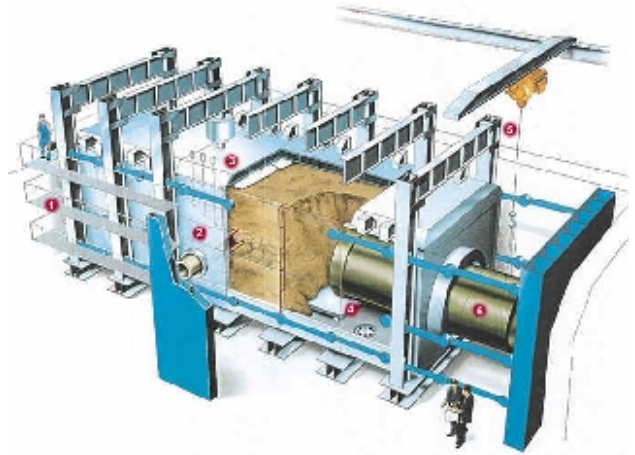
Met de grote proefopstelling van IKT is iedere denkbare bouwsituatie mogelijk, op schaal 1:1

Als onderzoeksinstituut houdt IKT zich bezig met praktijkgerichte vraagstukken op het gebied van de leidinggebonden infrastructuur. Doelgroepen zijn vooral de beheerders van lever- en afvalnetwerken.

De beheerders **definiëren relevante vraagstukken** en begeleiden de onderzoeksprojecten aan de hand van regelmatige beleidsvergaderingen. Op deze basis stelt IKT projectconcepten op, voert laboratorium- en insitu-proeven uit en schrijft de onderzoeksrapporten.

De bandbreedte van het onderwerp omvat velerlei kwaliteits- en procedurekwesties bij de **bouw, het gebruik en renovatie** van netwerken, maar ook technisch-organisatorische aspecten worden meegenomen, zoals bijvoorbeeld op het gebied van terreindrainage.

## Onderzoek op schaal 1:1



Grote proefopstelling van het IKT: lengte 18 m, breedte 6 m, diepte 6 m

Een van de belangrijkste kenmerken van een IKT-onderzoek is de onderzoekstechniek. Alle **omstandigheden op de bouwplaats** kunnen nageemaakt worden en dat op schaal 1:1 onder reproduceerbare bodem-, grondwater- en verkeersbelastingen.

## Resultaten voor de praktijk

Het toepassings-gerelateerde onderzoek van IKT is in eerste instantie bedoeld voor het oplossen van **vraagstukken van netwerkbeheerders**. Om hun problemen en open vragen op de voet te volgen, onderhoudt IKT permanent nauwe contacten met hen.

**Beleidsgroepen van de netwerkbeheerders** begeleiden alle IKT-onderzoeksprojecten. De leden van de beleidsgroepen kiezen de producten uit die onderzocht moeten worden, leggen de randvoorwaarden voor de proeven vast en worden regelmatig uit de eerste hand over de actuele stand en ontwikkelingen geïnformeerd.

Bij de onderzoeksprojecten vindt eerst een grondige analyse van de probleemstelling plaats. Vervolgens worden **praktijkgerichte oplossingen** uitgewerkt, die in pilot-bouwplaatsen omgezet of in handelingsinstructies en aanbevelingen aan de netwerkbeheerders overgedragen worden.

## Onderzoeksthema's

- Gebruik van het riool
- Rioolreiniging
- Terreindrainage
- Rioolrenovatie
- Rioldrukleidingen
- Rioolputten
- Riolerings- en leidingbouw
- Doorpersmethoden
- Naar binnen groeien van wortels
- HDD-spoelboring
- Drainagesystemen
- Regenwater
- Asset Management
- Breedband-infrastructuur

## IKT als onderzoeksdienstverlener



Praktijktest Bestendigheid tegen hogedrukstralen bij deelliners overeenkomstig DIN 19523

IKT biedt ook wetenschappers van andere instituten ideale voorwaarden voor de praktijkgerichte inrichting van hun eigen onderzoeks- en ontwikkelingsprojecten, bijv. door

- het beschikbaar stellen van technische voorzieningen inclusief personeel voor de simulatie van bodem-

component-grondwater-systemen op schaal 1:1

- inhoudelijke en/of technische bewerking van deelaspecten en vraagstukken in het kader van het totale project
- beschikbaar stellen van pilot-bouwplaatsen bij netwerkbeheerders (bijv. voor de praktische uitwerking van onderzoeksresultaten of het uittesten van producten en methoden in de praktijk)
- verspreiding van resultaten onder relevantie doelgroepen, bijv. door tentoonstellingen en publicaties

## Contactpersoon

**ing. Sebastiaan Luimes**

Business Unit Manager

T +31 - (0) 26 - 8 45 45 69

E [luimes@ikt-nederland.nl](mailto:luimes@ikt-nederland.nl)

## Foto's onderzoeken IKT



